



# Comune di Campi Bisenzio

Città Metropolitana di Firenze

SINDACO  
Emiliano Fossi

ASSESSORE ALL'URBANISTICA  
Giovanni Di Fede

RESPONSABILE DEL PROCEDIMENTO  
Domenico Ennio Maria Passanti

GARANTE DELL'INFORMAZIONE  
E DELLA PARTECIPAZIONE  
Simonetta Cappelli

## piano operativo

Allegato alla relazione di  
Avvio del Procedimento  
art.17 LR 65/2014 e art.21 Disciplina PIT-PPR

### Elaborati Grafici

PROGETTO URBANISTICO  
coordinatore  
Riccardo Luca Breschi

Andrea Giraldi  
responsabile ufficio urbanistica  
Letizia Nien

ufficio di piano  
Paolo Canepari  
Christian Ciampi

STUDI IDROLOGICI E IDRAULICI  
A4 Ingegneria  
David Malossi

STUDI GEOLOGICI  
Idrogeo srl  
Simone Fiaschi  
Alessandro Murratzu  
Alessio Calvetti

VAS E VINCA  
Terre.it srl  
Fabrizio Cinquini  
Michela Biagi  
Paolo Perna  
Valeria Dini




ELABORATI GRAFICI:  
Periodizzazione dell'edificato  
Uso e copertura del suolo

Rete acquedotto  
Rete fognatura  
Rete elettrica





Rete gas metano e oleodotto  
Quadro di sintesi delle previsioni del RU vigente  
Tavola 15.2 Variante PS Parco della Piana  
Tavola 15.3 Variante PS Parco della Piana  
Territorio Urbanizzato art. 224 LR 65/2014

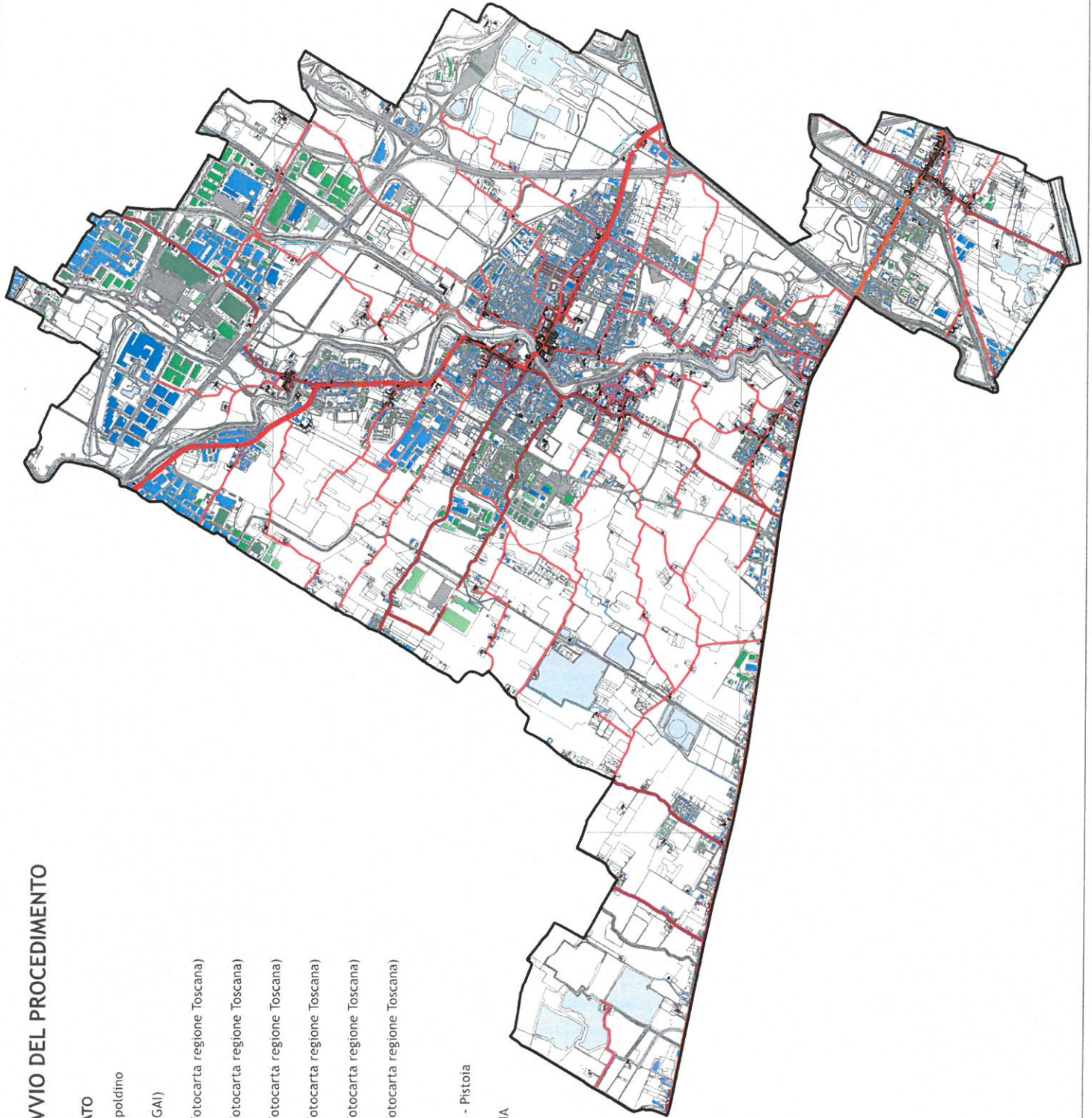
## PIANO OPERATIVO - AVVIO DEL PROCEDIMENTO

### PERIODIZZAZIONE DELL'EDIFICATO

-  sedimi presenti al catasto leopoldino
-  sedimi presenti al 1954 (volo GAI)
-  sedimi presenti al 1978 (ortofotocarta regione Toscana)
-  sedimi presenti al 1988 (ortofotocarta regione Toscana)
-  sedimi presenti al 1996 (ortofotocarta regione Toscana)
-  sedimi presenti al 2006 (ortofotocarta regione Toscana)
-  sedimi presenti al 2011 (ortofotocarta regione Toscana)
-  sedimi presenti al 2017 (ortofotocarta regione Toscana)

### viabilità storica

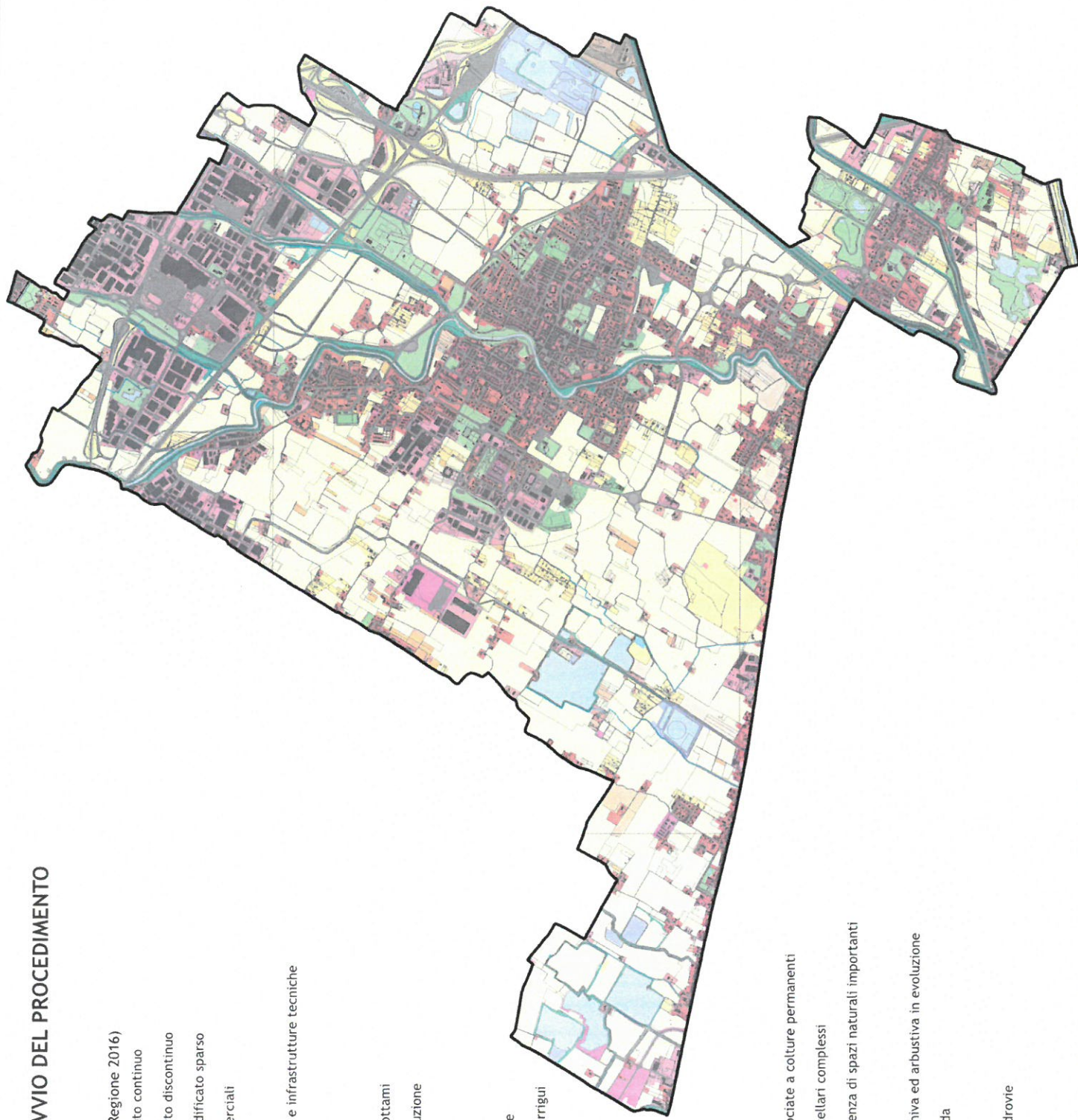
-  STRADA REGIA Firenze - Prato - Pistoia
-  STRADA REGIA FIRENZE-PISTOIA
-  percorsi fondativi
-  altra viabilità storica



## PIANO OPERATIVO - AVVIO DEL PROCEDIMENTO

### USO E COPERTURA DEL SUOLO (Regione 2016)

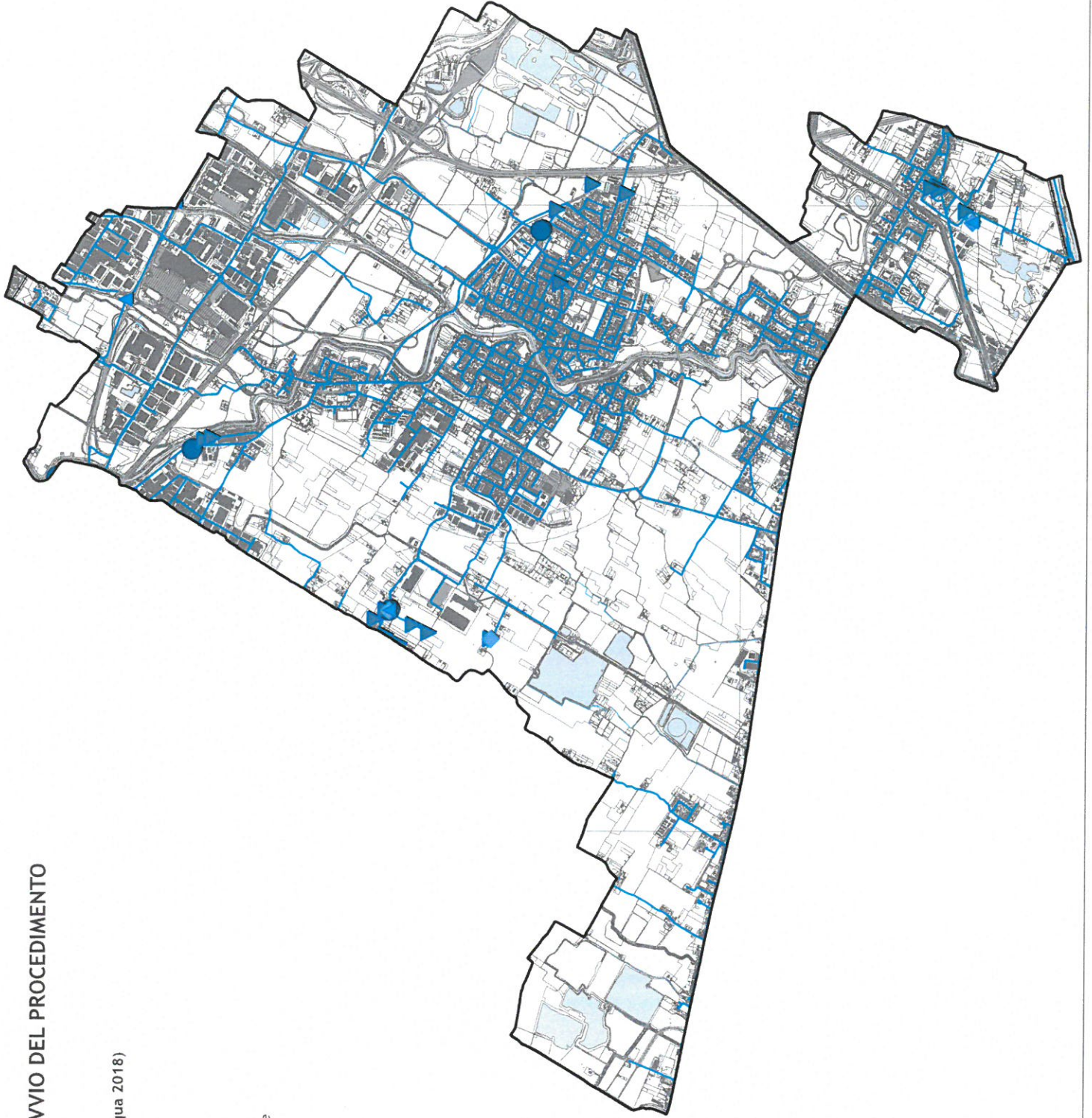
- 111: Zone residenziali a tessuto continuo
- 112: Zone residenziali a tessuto discontinuo
- 1121: Pertinenza abitativa, edificato sparso
- 121: Aree industriali e commerciali
- 1212: Impianti fotovoltaici
- 122: Reti stradali, ferroviarie e infrastrutture tecniche
- 1221: Strade in aree boscate
- 131: Aree estrattive
- 132: Discariche, depositi di rottami
- 133: Cantieri, edifici in costruzione
- 141: Aree verdi urbane
- 1411: Cimiteri
- 142: Aree ricreative e sportive
- 210: Seminativi irrigui e non irrigui
- 2101: Serre stabili
- 2102: Vivai
- 221: Vigneti
- 222: Frutteti e frutti minori
- 2221: Arboricoltura
- 223: Oliveti
- 231: Prati stabili
- 241: Colture temporanee associate a colture permanenti
- 242: Sistemi culturali e particellari complessi
- 243: Colture agrarie con presenza di spazi naturali importanti
- 311: Boschi di latifoglie
- 324: Aree a vegetazione boschiva ed arbustiva in evoluzione
- 333: Aree con vegetazione rada
- 411: Paludi interne
- 511: Corsi d'acqua, canali e idrovie
- 512: Specchi d'acqua



# PIANO OPERATIVO - AVVIO DEL PROCEDIMENTO

## RETE ACQUEDOTTO (Publiacqua 2018)

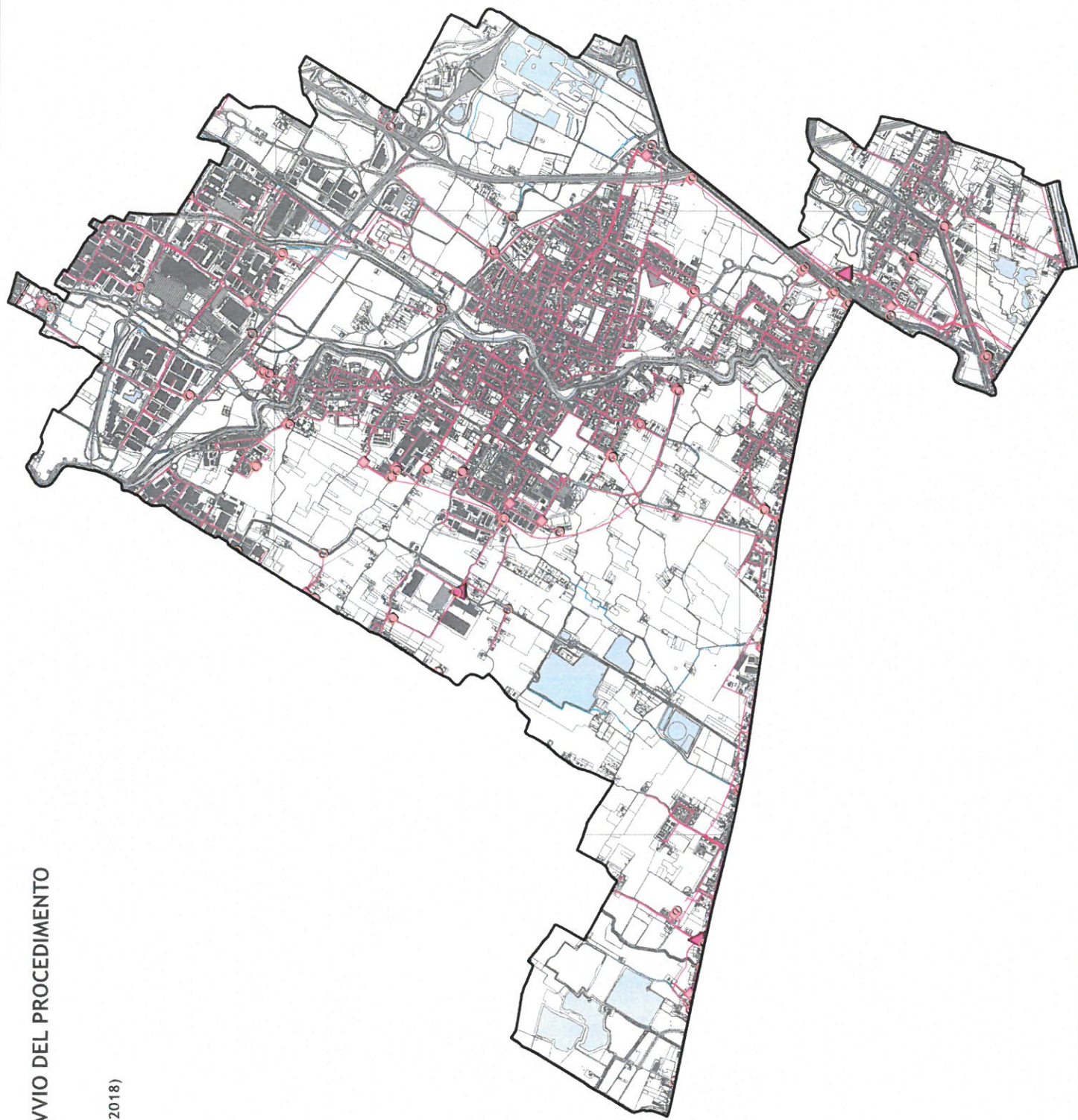
- condotte di adduzione
- ▲ captazioni
- ◆ impianti di accumulo
- ▲ impianti di pompaggio
- impianti di potabilizzazione



# PIANO OPERATIVO - AVVIO DEL PROCEDIMENTO

## RETE FOGNATURA (Publiacqua 2018)

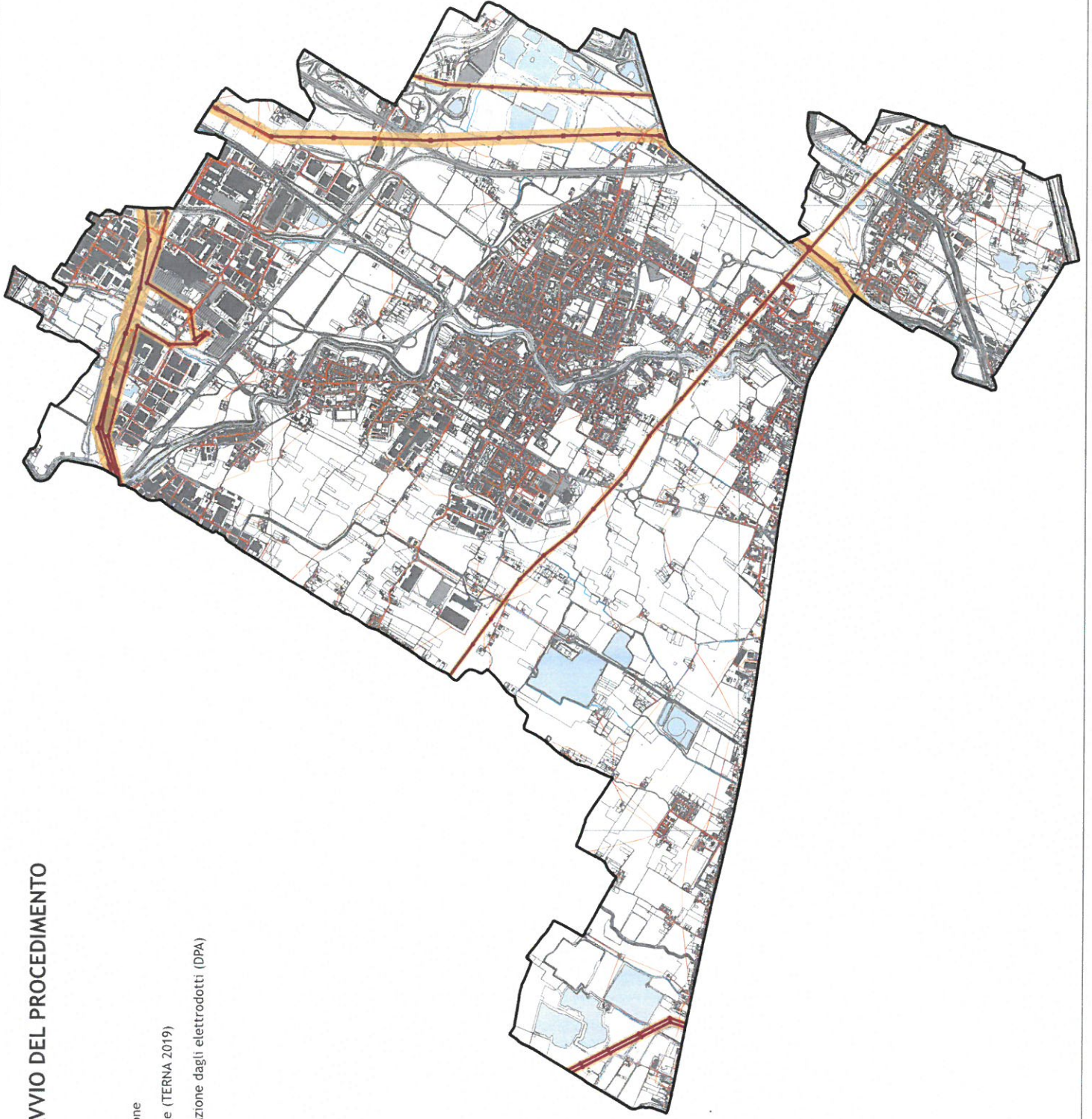
- collettori fognari
- ▲ impianti di sollevamento
- impianti di trattamento
- ◆ scarichi per sfioramento
- punti di scarico



## PIANO OPERATIVO - AVVIO DEL PROCEDIMENTO

### RETE ENERGIA ELETTRICA

- rete elettriche a bassa tensione
- rete elettrica ad alta tensione (TERNA 2019)
- distanza di prima approssimazione dagli elettrodotti (DPA)



## PIANO OPERATIVO - AVVIO DEL PROCEDIMENTO

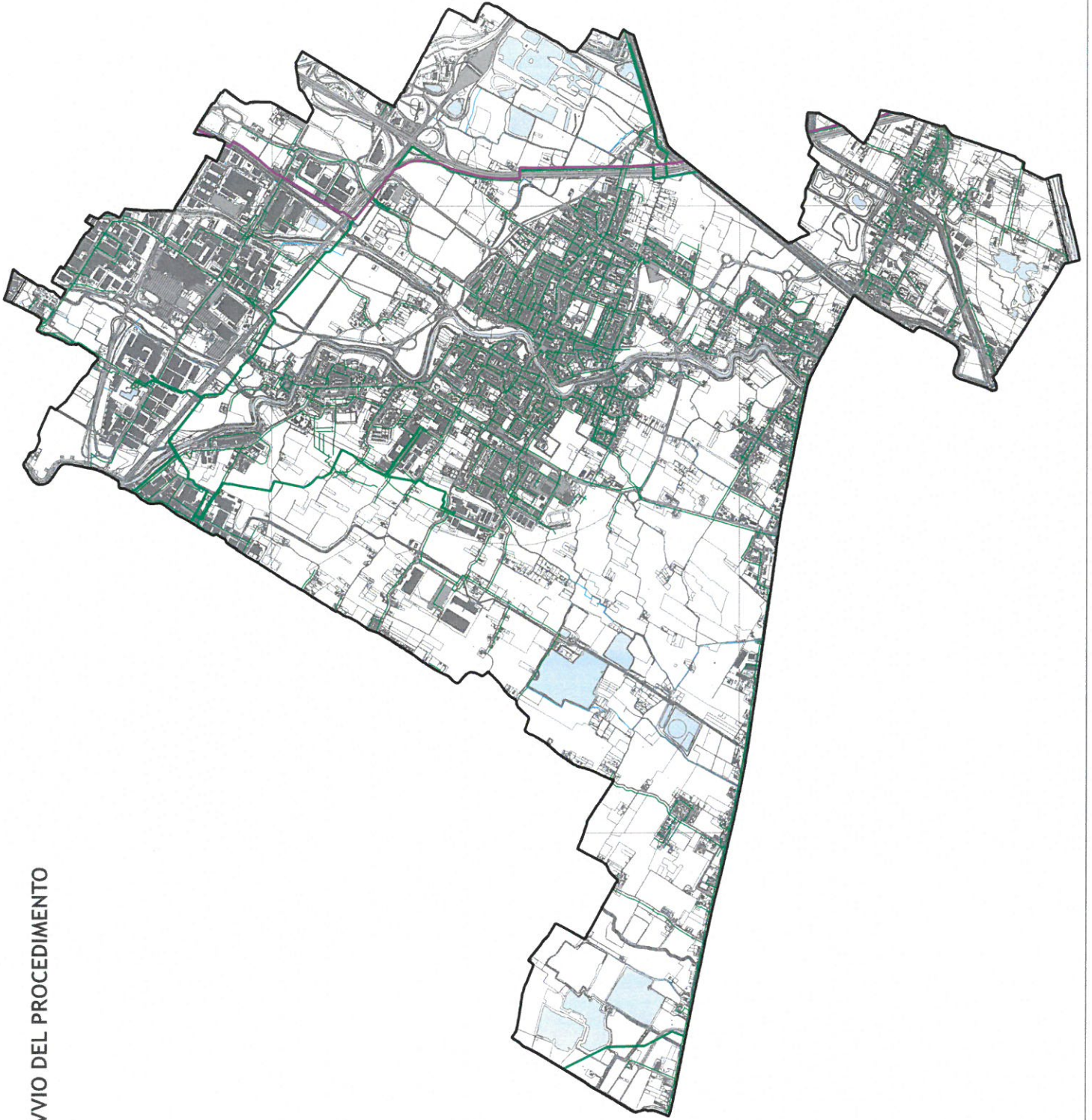
### RETE GAS METANO

metanodotto (SNAM 2018)

condotte di distribuzione

### RETE OLEODOTTI

condotta ENI



# PIANO OPERATIVO - AVVIO DEL PROCEDIMENTO

## QUADRO DI SINTESI DELLE PREVISIONI DEL RU VIGENTE

Previsioni in corso di attuazione



piani attuativi convenzionati

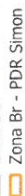
Previsioni confermate dalla Variante 37 al RU approvata con DCC n.68 del 12/04/2018

Previsioni confermate senza modifiche cartografiche

Piani di Massima Unitari: PMU 4,9b - PMU 4,10 - PMU 4,11 - PMU 4,16 - PMU 4,17



Zone Bc



Zona Br - PDR Simon

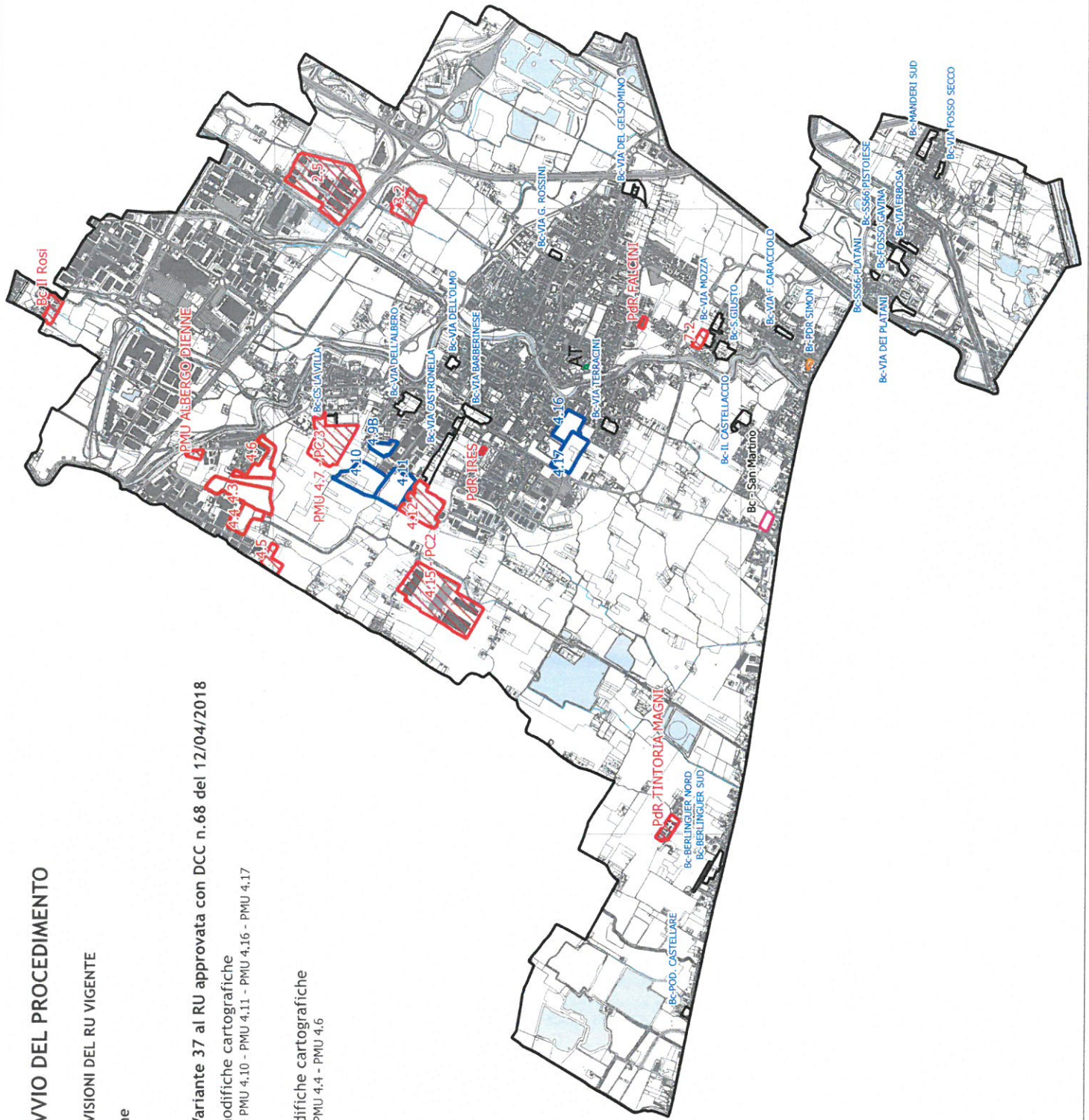
Previsioni confermate con modifiche cartografiche

Piani di Massima Unitari: PMU 4,3 - PMU 4,4 - PMU 4,6

Previsioni modificate

Zona AT - via della Pace

Zona Bc - San Martino

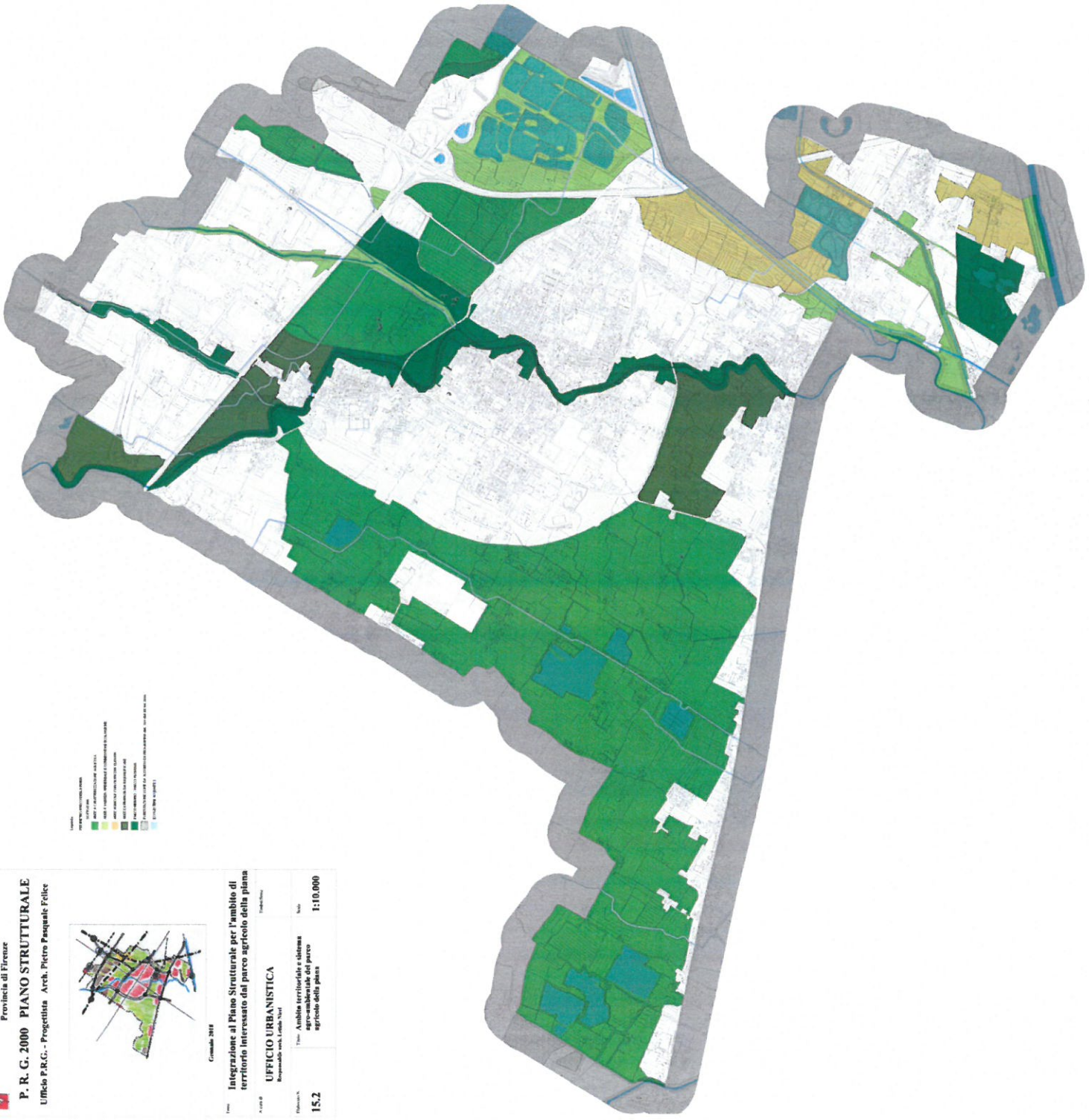






**Comune 2018**  
**Integrazione al Piano Strutturale per l'ambito di territorio interessato dal parco agricolo della piana**  
**UFFICIO URBANISTICA**  
 Responsabile arch. Lucilla Neri  
 Foglio n. **15.2**  
 Titolo: **Ambito territoriale e sistema agricolo della piana**  
 Scala: **1:10.000**

- LEGENDA**
- AREE PROTETTE E INTERESSI
  - AREE PROTETTE
  - AREE PROTETTE (CANTIERI) E AREE PROTETTE (CANTIERI)
  - AREE PROTETTE (CANTIERI) E AREE PROTETTE (CANTIERI)
  - AREE PROTETTE (CANTIERI) E AREE PROTETTE (CANTIERI)
  - AREE PROTETTE (CANTIERI) E AREE PROTETTE (CANTIERI)
  - AREE PROTETTE (CANTIERI) E AREE PROTETTE (CANTIERI)
  - AREE PROTETTE (CANTIERI) E AREE PROTETTE (CANTIERI)
  - AREE PROTETTE (CANTIERI) E AREE PROTETTE (CANTIERI)
  - AREE PROTETTE (CANTIERI) E AREE PROTETTE (CANTIERI)





SETTEMBRE 2015

**Integrazione al Piano Strutturale per l'ambito di territorio interessato dal parco agricolo della piana**

**UFFICIO URBANISTICA**  
 Responsabile arch. Lucio Tosi

Titolo: **Il sistema delle espansioni e dello sviluppo urbano architettonico del parco agricolo della piana**  
 Stato: **15.3**  
 Stato modificato e aggiunto (cambi osservati) art. 13

- Legenda**
- Espansioni consentite
  - Espansioni vietate
  - Espansioni consentite in zone agricole
  - Espansioni consentite in zone agricole
  - Espansioni consentite in zone agricole
  - Espansioni consentite in zone agricole
  - Espansioni consentite in zone agricole
  - Espansioni consentite in zone agricole
  - Espansioni consentite in zone agricole
  - Espansioni consentite in zone agricole
  - Espansioni consentite in zone agricole
  - Espansioni consentite in zone agricole
  - Espansioni consentite in zone agricole
  - Espansioni consentite in zone agricole
  - Espansioni consentite in zone agricole
  - Espansioni consentite in zone agricole
  - Espansioni consentite in zone agricole
  - Espansioni consentite in zone agricole
  - Espansioni consentite in zone agricole
  - Espansioni consentite in zone agricole



**PIANO OPERATIVO - AVVIO DEL PROCEDIMENTO**  
**Territorio urbanizzato art. 224 LR 65/2014**

 territorio urbanizzato art. 224 LR 65/2014 (PTC art. 7)

