

SINDACO  
Emiliano Frosi

ASSESSORE ALL'URBANISTICA  
Giovanni Di Febo

RESPONSABILE E.C.P. PRODOTTORE  
Domenico Ennio Maresca Pizzanelli

GARANTE DELL'INFORMAZIONE  
E DELLA PARTECIPAZIONE  
Simone Coppietti

**piano operativo**  
conferenza di copianificazione  
individuazione delle proposte contenute  
nella conferenza di copianificazione  
rispetto alle previsioni di  
copianificazione approvate nel  
Piano Strutturale

PROGETTO  
coordinatore  
Riccardo Luca Brechi

responsabile ufficio urbanistica  
Leticia Neri

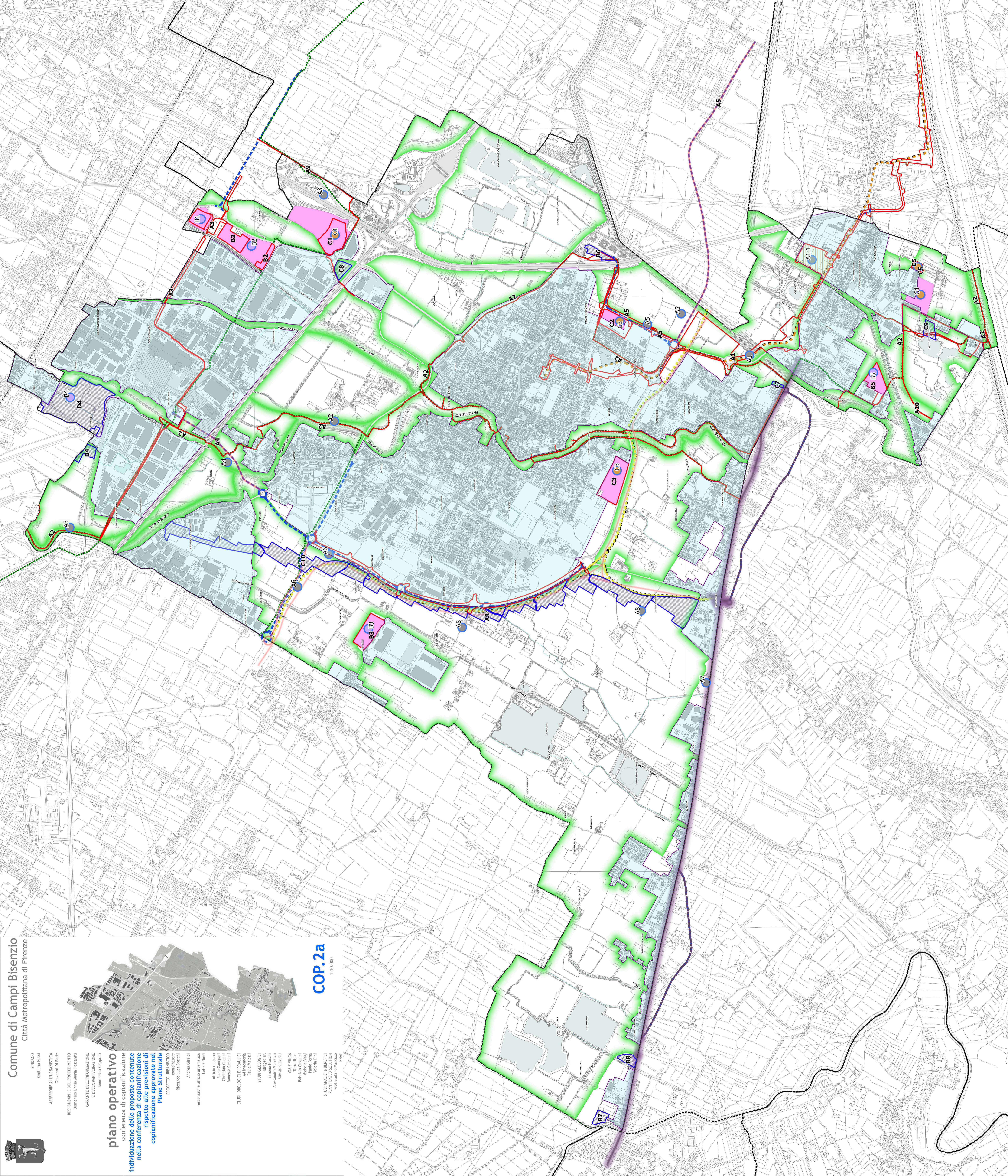
ufficio di piano  
Paolo Caragni  
Christina Ciampi  
Valentina Conzatti

STUDIO GEOLOGICO  
Integro s.r.l.  
Simone Fracchi  
Alessandro Carvetti

STUDIO IDROLOGICO E IDRAULICO  
David Antonioli

STUDIO AMBIENTE E BENEFICO  
PLANT BASED SOLUTION  
FOR SUSTAINABLE URBAN  
PLANNING

**COP.2a**  
1:10.000



**LEGENDA**

- limiti amministrativi
- perimetro Territorio Urbanizzato PS
- perimetro parco agricolo della piana

**PREVISIONI DI COPIANIFICAZIONE CONTENUTE NEL PS**

- aree copianificazione PS
- A. Infrastrutture
- B. produttivo
- C. servizi
- percorsi mobilità dolce PS
- strade extraurbane primarie di progetto
- Ferrovie PS

**PREVISIONI DI COPIANIFICAZIONE PROPOSTE DAL PO**

- previsioni confermate rispetto al PS
- previsioni in variante rispetto al PS
- corridoi infrastrutturali confermati rispetto al PS
- previsioni mobilità dolce confermate rispetto al PS

- A. INFRASTRUTTURE**
- A1 - LINEA TRAMVIARIA 4
  - A2 - CICLOVIA DEL SOLE
  - A3 - SUPERSTRADA CICLABILE FIRENZE-PRATO
  - A4 - PROLUNGAMENTO DEL RING A NORD E RIQUALIFICAZIONE ASSI VIARI CARALLE
  - A5 - COMPLETAMENTO DEL RING AD OVEST E POTenziAMENTO DELLE CONNESSIONI CON PRATO
  - A8 - CORRIDOI INFRASTRUTTURALI PER TRACCIATI FERROVIARI
  - A9 - CICLOPEDONALE POLO SCIENTIFICO DI SESTO FIORENTINO - VILLA MONTALVO
  - A10 - PERCORSO CICLOPEDONALE DI SAN DOMINICO
- B. INSEDIAMENTI PRODUTTIVI**
- B1 - NUOVO INSEDIAMENTO PRODUTTIVO STRADA MEZZANA PERFETTI RICASOLI - VIA DI PRATIGNONE
  - B2 - NUOVO INSEDIAMENTO PRODUTTIVO E PER SERVIZI ALLA PRODUZIONE IN VIA ALLENDE - VIA EINSTEIN 94
  - B3 - NUOVO INSEDIAMENTO PRODUTTIVO IN VIA TOSCA FIESOLI
  - B5 - NUOVO INSEDIAMENTO PRODUTTIVO LOC. PONTE DEL SANTO
- C. SERVIZI**
- C1 - PARCA SOSTI, CAMPER E SPETTACOLI VIAGGIANTI - ZONA TOMERELLO
  - C2 - PARCA SOSTI, CAMPER E SPETTACOLI VIAGGIANTI - ZONA TORRELLA
  - C3 - POLO SCOLASTICO DI SAN MARTINO
  - C5 - NUOVE INFRASTRUTTURE SPORTIVE E PARCHEGGIO FONDAZIONE SPAZIO REALE

- 4.2 INTERVENTI CHE DETERMINANO VARIANTE AL PS APPROVATO CON D.C.C. N.221 DEL 28.10.2021**
- B. INSEDIAMENTI PRODUTTIVI**
- B6 - PARCHEGGIO PRIVATO IN ZONA "D" E PARCHEGGIO PUBBLICO TRA VIA MACCONE E AUTOSTRADA
  - B7 - DELOCALIZZAZIONE ZONA A "DEPOSITO A CIELO APERTO" CON RIGENERAZIONE URBANA
  - A PONTE ALL'ASSE
  - BB - ZONA PRODUTTIVA IN FREGIO A VIA PISTOIESE LOC.5- ANGELO CON CESSIONE TERRENI E LAGO CAKERRINA
- C. SERVIZI**
- C7 - PARCHEGGIO PUBBLICO SAN CRESCI
  - C8 - PARCHEGGIO PUBBLICO CON VERDE DRENANTE NEL TRIANGOLO FRA VIA ALLENDE E VIA DI LIMITE
  - C9 - ESTENSIONE PARCO CHICO MERDEZ CON PARCHEGGIO PUBBLICO E CHIOCCO
  - C10 - ESTENSIONE DEL PARCO AGRICOLO DELLA PIANA ANCHE A NORD DI VIA DI CENTOLA
  - REALIZZAZIONE INFRASTRUTTURA VERTUOSA VERDE COSIDETTA GREEN LINE
- D. GRANDI STRUTTURE DI VENITA**
- D4 - INSEDIAMENTO GRANDE STRUTTURA DI VENDITA (PROCEDIMENTO ART.26 L.RT65/2014) E POTenziAMENTO DELL'INTERNO DI GONFIENTI